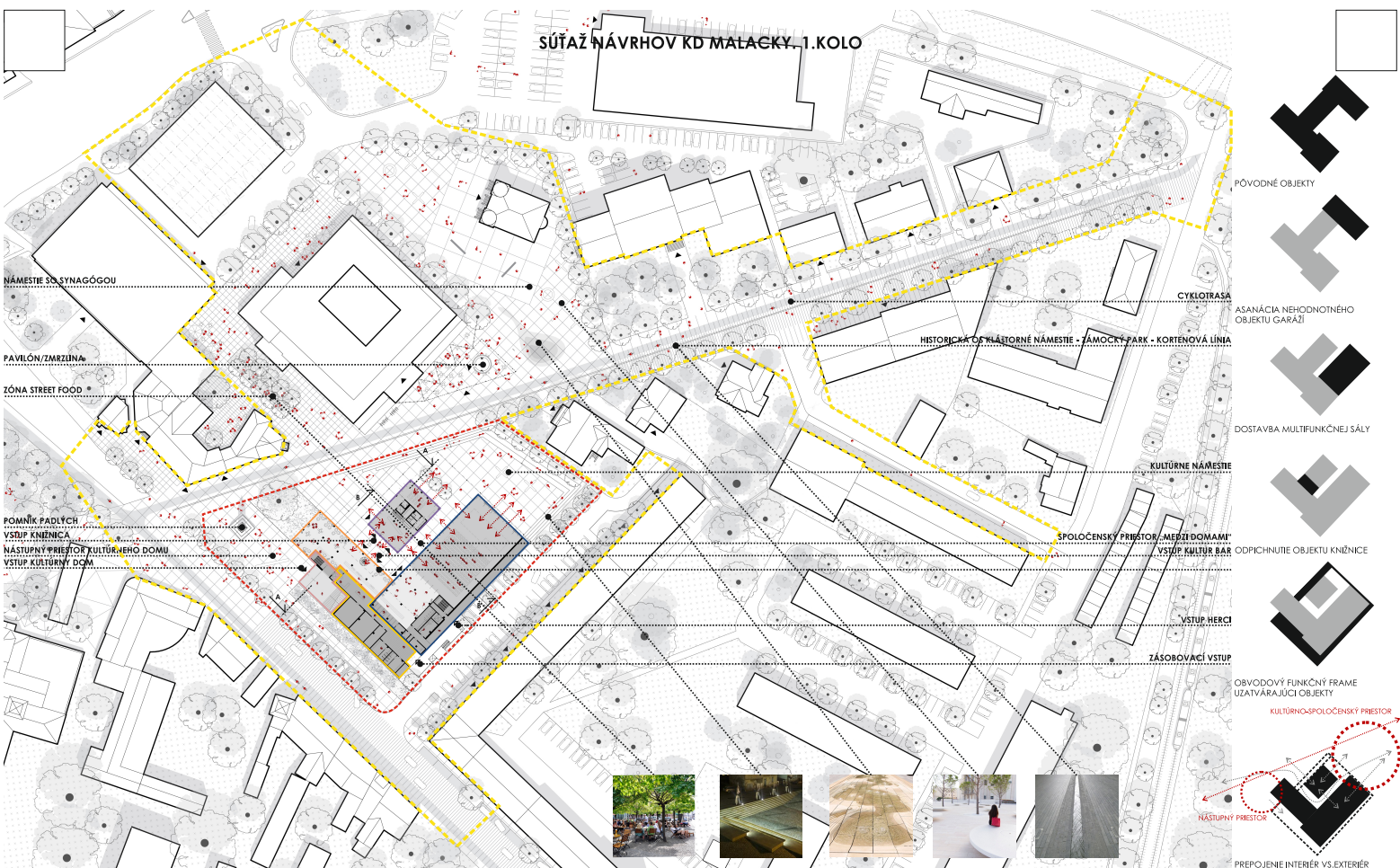
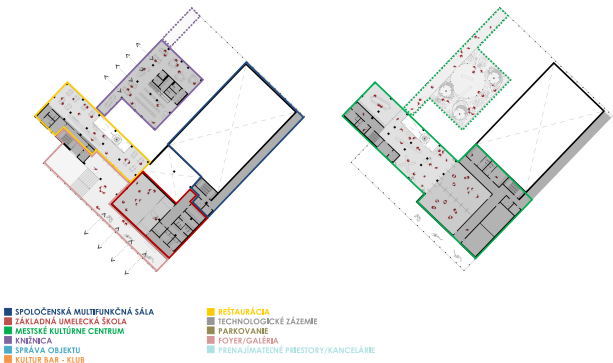


SÚŤAŽ NÁVRHOV KD MALACKY. 1.KOLO



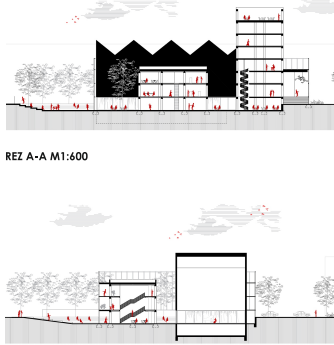
SITUÁCIA 1:600 S FAREBNÝM VYZNAČENÍM FUNKČNÝCH CELKOV

KONCEPT OBJEKTU KD



PŮDORYS +2,0M M1:600

PŮDORYS +8,9M M1:600



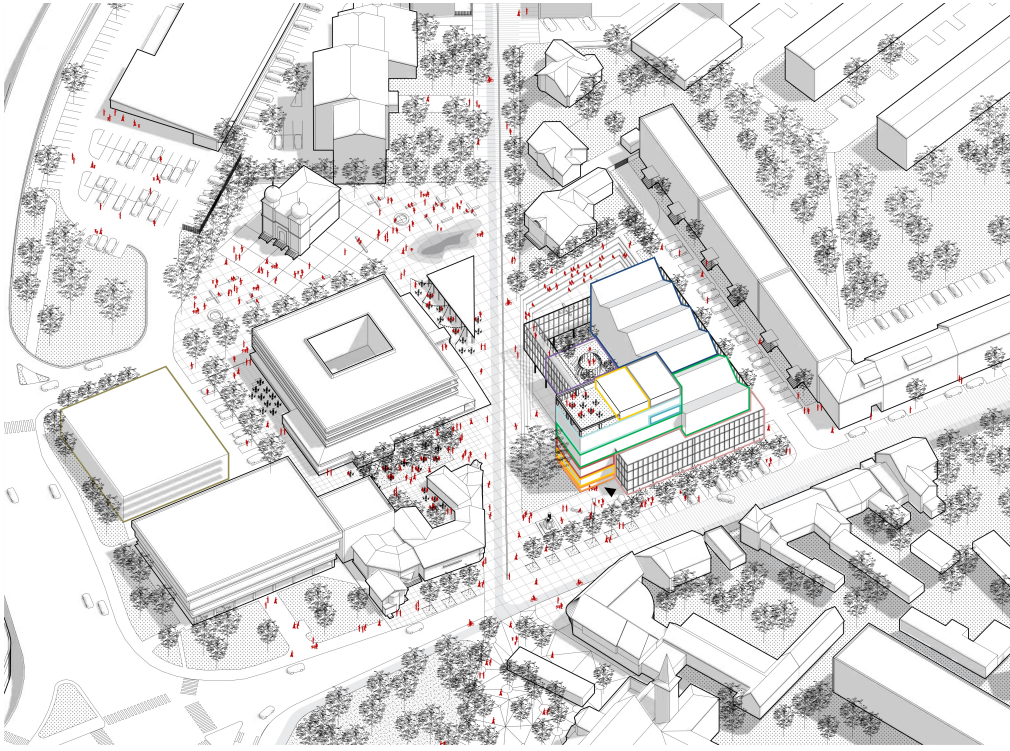
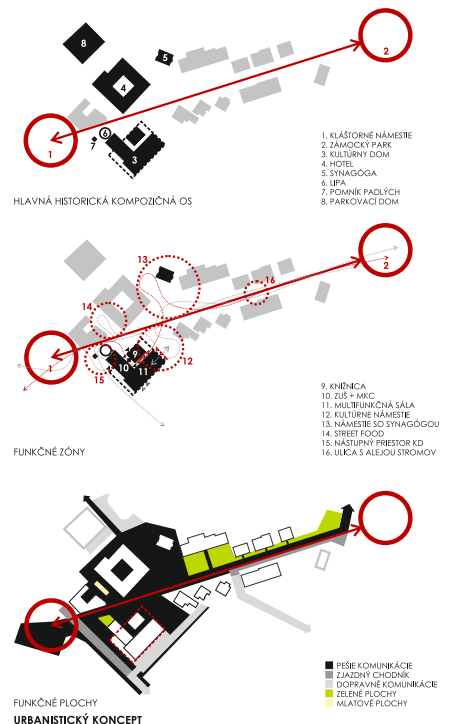
REZ B-B M1:600

URBANISTICKÉ RIŠENIE JE ZALOŽENÉ NA PODPorenÍ JASNEJ HISTORICKEJ OSI KLÁŠTORNE NÁMESTIE – ŽAMOCKÝ PARK. NA TÚTO OS SÚ NAVRÁENÉ CHARAKTEROVÉ ROZNE VEREJNÉ PRIESTORY – NÁMESTIE SO SYNAGÓGOU AKO FORMÁLNEJŠÍ VEREJNÝ PRIESTOR. PRIESTOR V PRÁMOM PREPOJENÍ NA MULTIFUNKČNÚ SÁLU A KNIEŽICU AKO KULTÚRNO SPOLOČENSKÝ PRIESTOR AKCENTOVANÝ ZAPUŠTENÍM HLAVNEJ PLOCHY. ČÍM SA VYTVARA PRÍRODNÉ AMBIÉTOVÉ SEDENIE AKO PARALELA NA KURÁTOVÉ DIVADLO. STREET FOOD PRIESTOR NA HRANE JUHOZÁPADNEJ FASÁDY. HOTEL A NOVÝ NÁSTUPNÝ PRIESTOR KULTÚRNEHO DOMU S POMNIKOM PADÝCH. KONCEPT SAMOTNÉHO OBJEKTU KULTÚRNEHO DOMU JE ZALOŽENÝ NA ZACHOVANÍ A ZNOVUOŽIVENÍ PŮVODNÝCH STAVBENÝCH VÝHODUJÚCICH OBJEKTŮ. BÚRAŤ ZDRAVÉ DOMY JE NEZMYSEL EKONOMICKÝ I EKOLOGICKÝ. DOPLENÍM H MOTY SPOLOČENSKO-MULTIFUNKČNEJ SÁLY KOMPOZÍCÍU ARCHITECTONICKÝ DŮVÁRAHE. OBVODOVÝM FRAME-MOM UŽITVÁRAHE DO BLOKU AKO REAKCÍU NA BLOKY HOTEL A JEDNOTY. NAVRHOVANÝ OBJEKT DOPĽŇA A AKTÍVNE PRECHÁDajúCE VEREJNÉ PRIESTORY. ODPICHNUTÍM H MOTY KNIEŽICA OD VÝŠKOVÉHO DOMU VYTVARAME KLUDOVEJŠÍ VEREJNÝ PRIESTOR „MEDZI DOMAMI“ SO VSTUPOM DO FOYERU MULTIFUNKČNEJ SÁLY.

FUNKCIA	m2
A. SPOLOČENSKÁ MULTIFUNKČNÁ SÁLA	997
B. ZÁKLADNÁ UMELECKÁ ŠKOLA	634
C. MESTSKÉ KULTÚRNE CENTRUM	681
D. KNIEŽICA	1 242
E. SPRÁVA OBJEKTU	130
F. KULTÚR BAR - KLUB	285
G. RESTAURÁCIA	680
H. TECHNOLÓGICKÉ ZÁZEMIE	140
I. PARKOVANIE 70 ÁUT	1 750
J. FOYER/GALERIA	314
K. PRENÁJÍMATELNÉ PRIESTORY	442
HRUBÁ PODLAŽNÁ PLOCHA	7 509
OBOSTAVANÝ OBJEM	36 048

ABSTRAKT

TABUĽKA PLOCH



AXONOMETRIA 1:600 S FAREBNÝM VYZNAČENÍM FUNKČNÝCH CELKOV

FUNKČNÉ PLOCHY
URBANISTICKÝ KONCEPT